

# オイルレススライドガイド

銅合金L 形タイプ

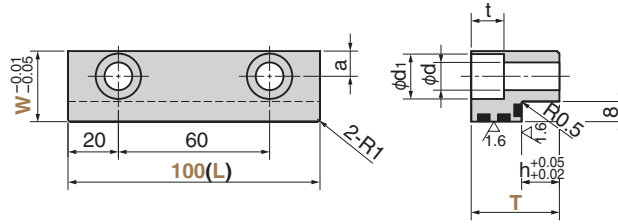
SO#50SP2



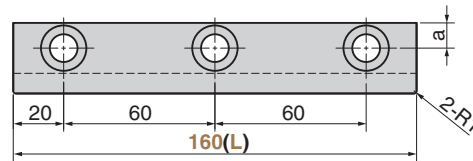
## SGLDW



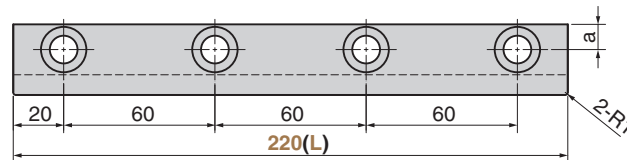
●L=100



●L=160



●L=220



⚠ 使用温度は+150℃以下です。  
+150℃を超える場合は潤滑剤の埋設仕様が異なります。  
営業までご相談ください。

材質 母材 銅合金(SO-2)  
固体潤滑剤 (GR-1)

### ■ 使用範囲

潤滑剤の種類	給油条件	環境条件	許容最高面圧 P N/mm <sup>2</sup>	許容最高速度 V m/min	許容最高 PV 値 N/mm <sup>2</sup> · m/min	使用温度範囲 ℃
GR-1	無給油	大気中	100	15	150	-50 ~ +300
	定期給油 (脂)			30	200	-50 ~ +150

### ■ 物性

比重	硬さ HB	伸び %	引張強さ N/mm <sup>2</sup>	線膨張係数 ×10 <sup>-5</sup> /℃
7.9	210 以上	12 以上	755 以上	1.9

a	d	d1	h	t	Catalog No.	W	L	T
7.5	7	11	15	7	SGLDW	23	100	30
							160	
			220					
			100					
			160					
			220					
10	11	18	15	13	SGLDW	28	100	35
							160	
			220					
			100					
			160					
			220					
			26		SGLDW		100	56
							160	
			220					
			100					

Order **Catalog No.** **SGLDW** **W** **23** - **L** **220** - **T** **30**

■ 特注品のご相談・ご注文も承ります。

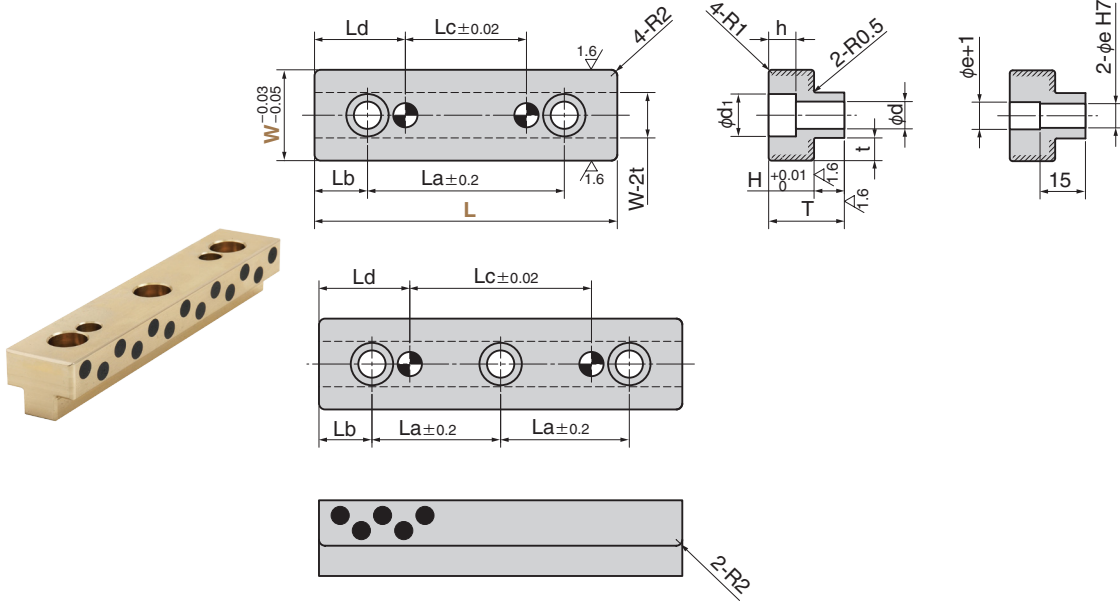
# オイルレススライドガイド

銅合金T形タイプ

SO#50SP2



## TGLWN



●ノック穴仕様

▲ 使用温度は+150℃以下です。+150℃を超える場合は潤滑剤の埋設仕様が異なります。営業までご相談ください。

材質 母材 銅合金(SO-2)  
//// 部固体潤滑剤 (GR-1)

### ■ 使用範囲

潤滑剤の種類	給油条件	環境条件	許容最高面圧 P N/mm <sup>2</sup>	許容最高速度 V m/min	許容最高 PV 値 N/mm <sup>2</sup> · m/min	使用温度範囲 ℃
GR-1	無給油	大気中	100	15	150	-50 ~ +300
	定期給油 (脂)			30	200	-50 ~ +150

### ■ 物性

比重	硬さ HB	伸び %	引張強さ N/mm <sup>2</sup>	線膨張係数 ×10 <sup>-5</sup> /℃
7.9	210 以上	12 以上	755 以上	1.9

La	Lb	Lc	Ld	T	H	t	d	d <sub>1</sub>	h	Catalog No.	W	L
35		15										60
55	12.5	35	22.5	15		4.5	5.5	9.5	6		20	80
75		55			8							100
50		20										80
70	15	40		20		5.5	6.5	11	7		25	100
45		60										120
65		40	30							TGLWN		100
42.5	17.5	60		25	10	7.5	9	14	9		30	120
52.5		80										140
40		40										120
50		60										140
60	20	80	40	30	15	11	11	18	11		40	160
70		100										180



Order

Catalog No. **TGLWN**    **W** 20 — **L** 100

W	e	H7
20 · 25	6	+0.012 0
30 · 40	8	+0.015 0

オイルレス摺動部材  
金属系摺動部材