

オイルレススライドプレート

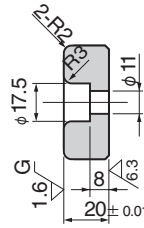
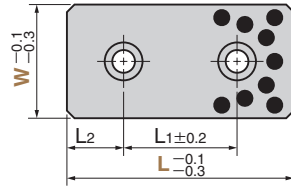
FCタイプ 板厚20mm

SO#50F

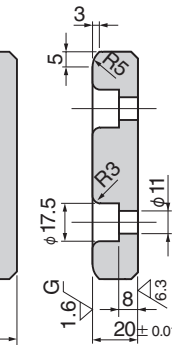
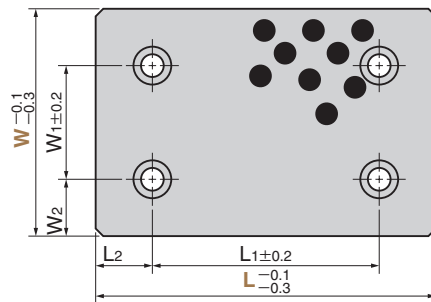


SESF

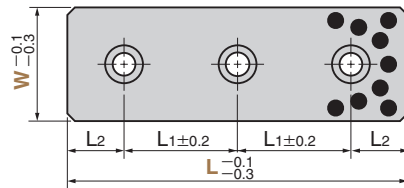
● W = 28~75



● W = 100 以上

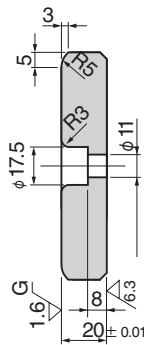
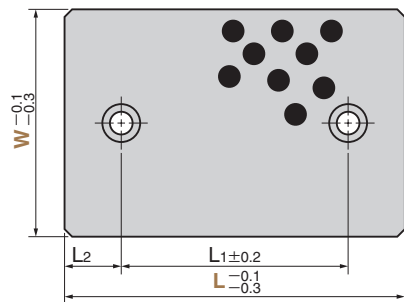


● W = 75, L = 300 の場合



SESFT (2穴タイプ)

● W = 100 · 125 · 150

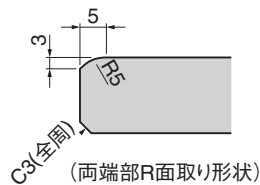
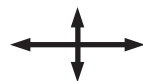


● スライド方向

W=28 · 38



W=48 以上



▲ 使用温度は+150℃以下です。+150℃を超える場合は潤滑剤の埋設仕様が異なります。営業までご相談ください。

材質 母材 FC250 相当
固体潤滑剤 (GR-1)

■ 使用範囲

潤滑剤の種類	給油条件	環境条件	許容最高面圧 P N/mm ²	許容最高速度 V m/min	許容最高 PV 値 N/mm ² ・m/min	使用温度範囲 ℃
GR-1	無給油	大気中	5	10	30	-50 ~ +300
	定期給油 (脂)			15	50	-50 ~ +150

■ 物性

比重	硬さ HB	伸び %	引張強さ N/mm ²	線膨張係数 ×10 ⁻⁵ /℃
7.1 ~ 7.3	160 ~ 220	—	150 ~ 250	1.0

W ₁	W ₂	L ₁	L ₂	Catalog No.	W	L	
						SESF	SESFT
		45	15			75	
		50				100	
		75	25		28	125	
		100				150	
		150				200	
		45	15			75	
		50				100	
		75	25		38	125	
		100				150	
		150				200	
		45	15			75	
		50				100	
		75	25		48	125	
		100		SESF		150	
		150				200	
		45	15			75	
		50			58	100	
		75				125	
		100				150	
		25				75	
		50	25			100	
		75				125	
		100			75	150	
		150				200	
		200				250	
		100	50			300	
		50				100	100
		75				125	125
50	25	100	25		100	150	150
		150				200	200
		200				250	250
			50			300	—
		75		SESF		125	125
		100		SESFT		150	150
50	37.5	150	25		125	200	200
		200				250	250
			50			300	—
		100				150	150
100	25	150			150	200	200
		200				250	250
		250	25			300	300
		150				200	
150	25	200		SESF	200	250	—
		250				300	

* W₁・W₂は SESF (W = 100 以上) のみの寸法です。



Order

Catalog No.	W	—	L
SESF	48	—	150
SESFT	150	—	150